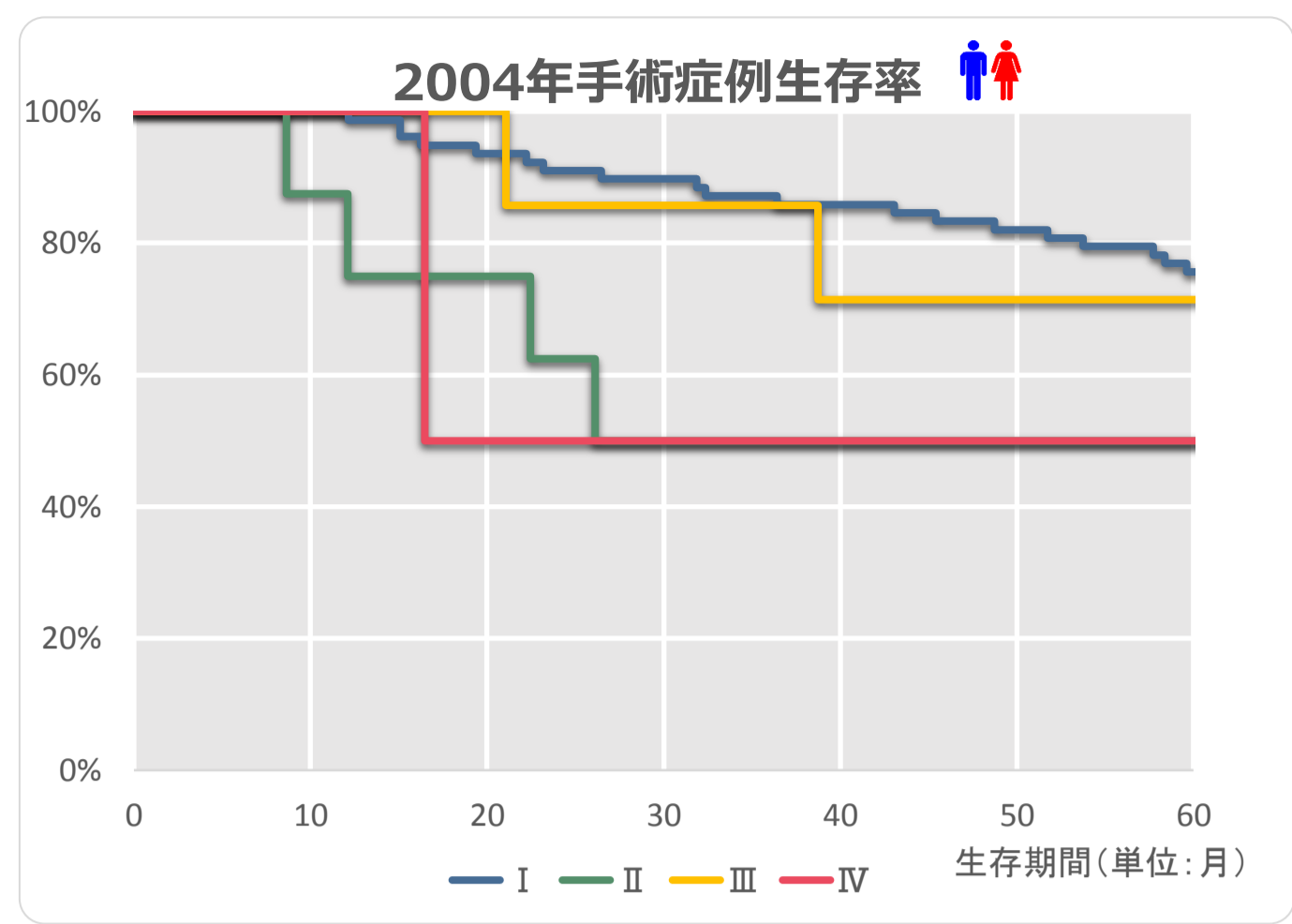
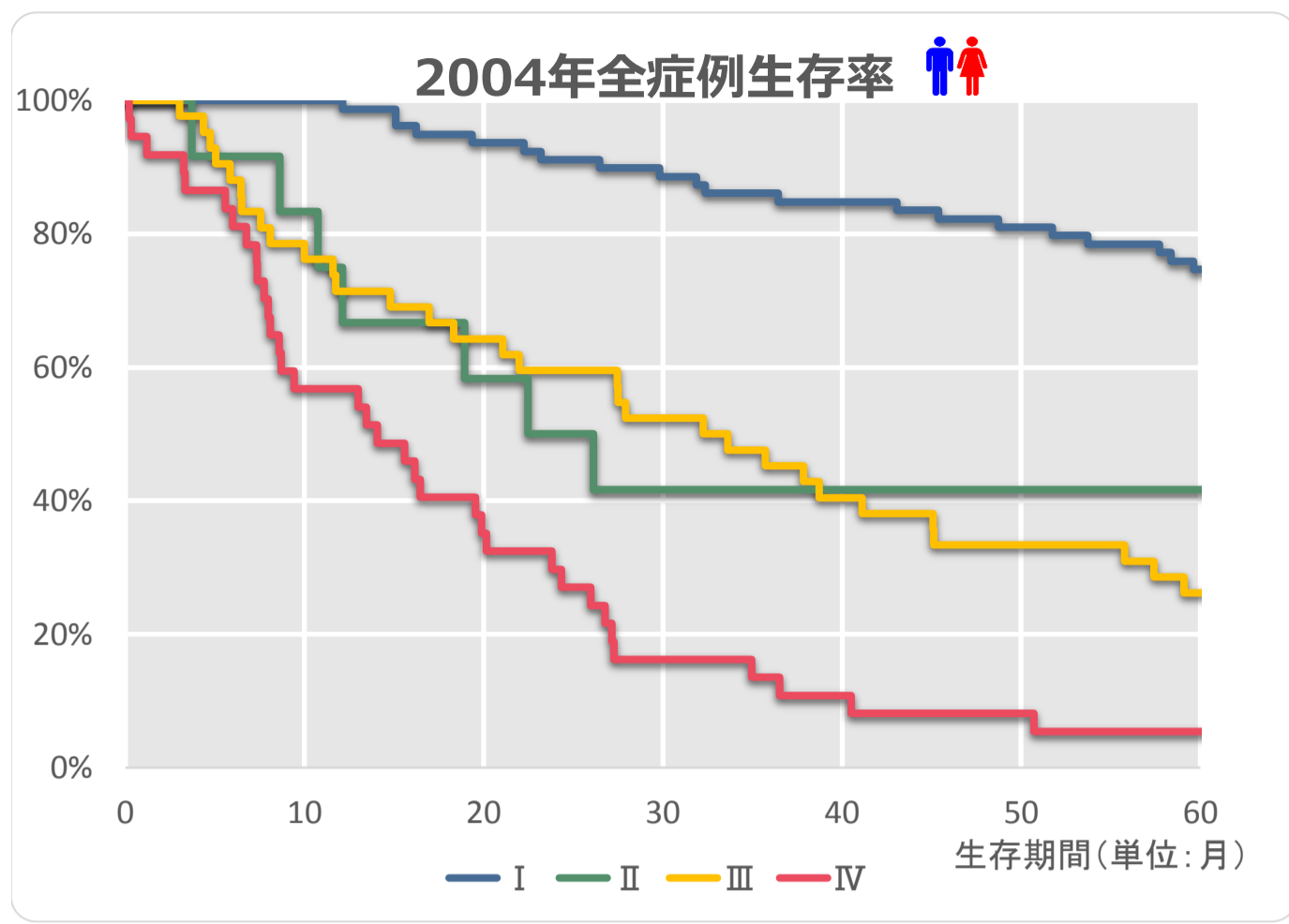


# 2004年症例5年生存率（実測生存率および相対生存率）



2004年全症例生存率 [男性・女性]

ステージ	症例数 [全症例]	死亡数 [全症例]	実測生存率 [全症例]	相対生存率 [全症例]	予後不明 [全症例]	追跡率 [全症例]
I	79	20	74.7%	83.0%	7	91.1%
II	12	7	41.7%	46.7%	2	83.3%
III	42	31	26.2%	27.6%	2	95.2%
IV	37	35	5.4%	5.6%	0	100.0%
合計	170	93	45.3%	49.9%	11	93.5%

2004年手術症例生存率 [男性・女性]

ステージ	症例数 [手術症例]	死亡数 [手術症例]	実測生存率 [手術症例]	相対生存率 [手術症例]	予後不明 [手術症例]	追跡率 [手術症例]
I	78	19	75.6%	84.1%	7	91.1%
II	8	4	50.0%	56.8%	1	91.7%
III	7	2	71.4%	74.5%	0	100.0%
IV	2	1	50.0%	52.2%	0	100.0%
合計	95	26	72.6%	80.4%	8	95.3%

2004年症例生存率 [男性]

ステージ	全症例件数	死亡数	実測生存率	相対生存率	予後不明	追跡率
I	41	11	73.2%	84.8%	5	87.8%
II	10	6	40.0%	45.2%	1	90.0%
III	34	25	26.5%	28.1%	2	94.1%
IV	19	19	0.0%	0.0%	0	100.0%
合計	104	61	41.3%	47.0%	8	92.3%

2004年手術症例生存率 [男性]

ステージ	手術症例数	死亡数 [手術症例]	実測生存率 [手術症例]	相対生存率 [手術症例]	予後不明 [手術症例]	追跡率 [手術症例]
I	40	10	75.0%	87.0%	5	87.5%
II	7	4	42.9%	49.4%	0	100.0%
III	6	2	66.7%	69.7%	0	100.0%
IV	0	-	-	-	-	-
合計	53	16	69.8%	80.0%	5	90.6%

2004年症例生存率 [女性]

ステージ	全症例件数	死亡数	実測生存率	相対生存率	予後不明	追跡率
I	38	9	76.3%	81.1%	2	94.7%
II	2	1	50.0%	54.6%	1	50.0%
III	8	6	25.0%	25.6%	0	100.0%
IV	18	16	11.1%	11.5%	0	100.0%
合計	66	32	51.5%	54.6%	3	95.5%

2004年手術症例生存率 [女性]

ステージ	手術症例数	死亡数 [手術症例]	実測生存率 [手術症例]	相対生存率 [手術症例]	予後不明 [手術症例]	追跡率 [手術症例]
I	38	9	76.3%	81.1%	2	94.7%
II	1	0	100.0%	109.1%	1	0.0%
III	1	0	100.0%	103.2%	0	100.0%
IV	2	1	50.0%	52.2%	0	100.0%
合計	42	10	76.2%	80.9%	3	92.9%

2004年臨床指標[クリニカルインディケーター]	男性	女性	合計
外来患者数	-	-	16796
入院患者数	833	383	1216
退院患者数	808	373	1181
肺癌退院患者数[入院のみ。主病名で算出]	468	240	708
入院化学療法件数	465	202	667
肺癌手術件数	56	46	102
肺葉切除術	42	32	74
区域切除術	1	0	1
部分切除術	13	14	27

※外来患者数は延数で、性別ごとの集計ができませんでした。