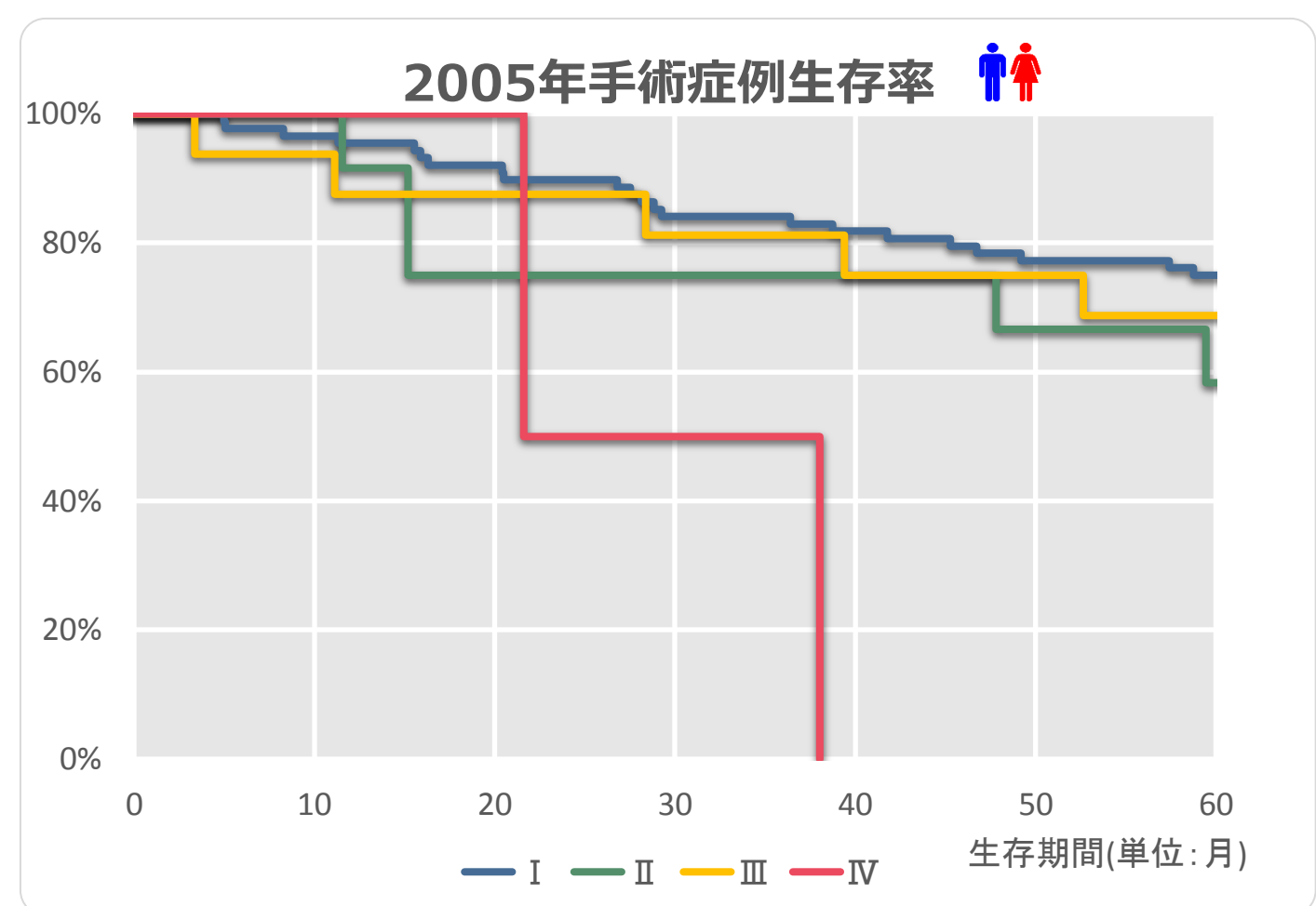
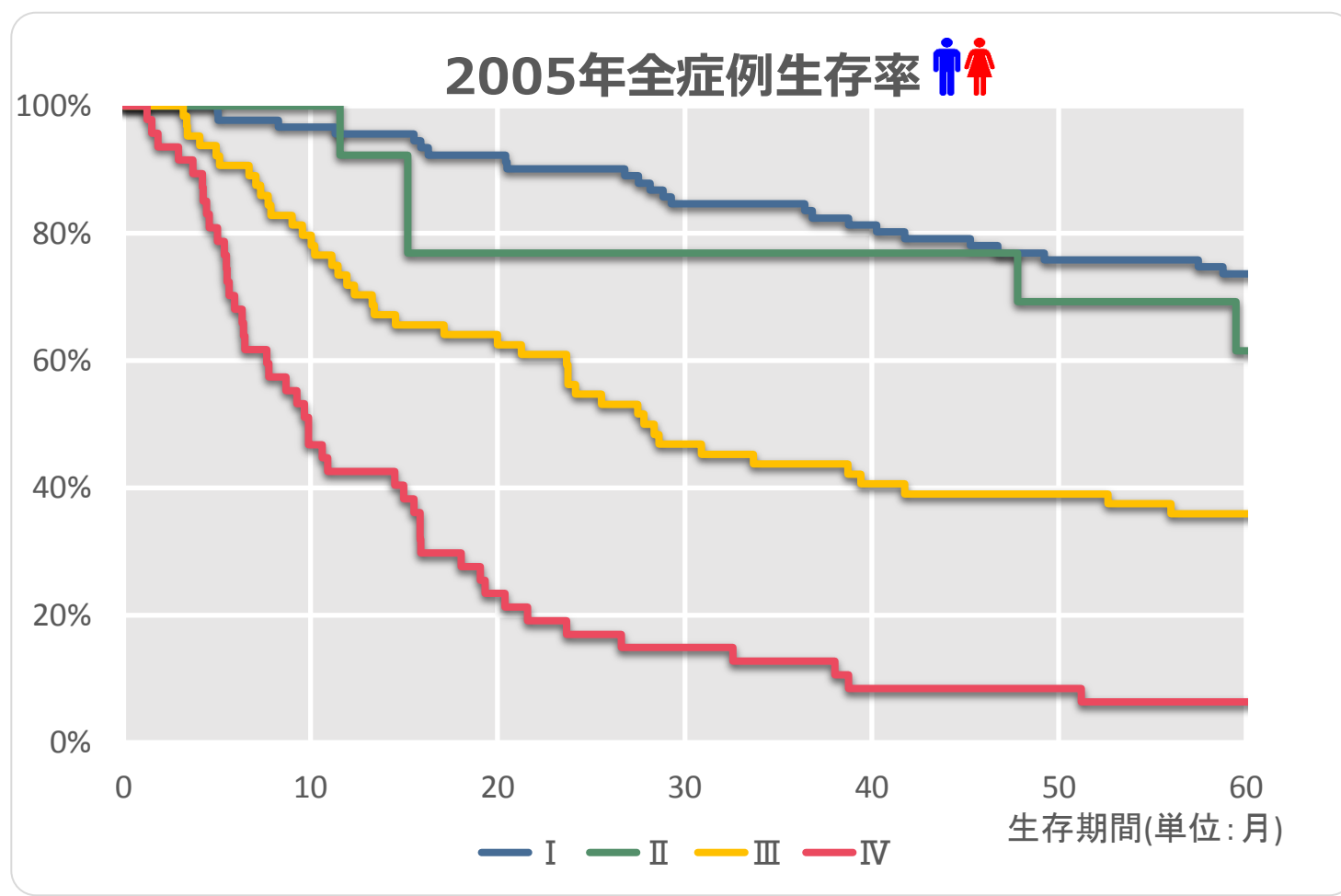


2005年症例5年生存率（実測生存率および相対生存率）



2005年全症例生存率 [男性・女性]

ステージ	症例数 [全症例]	死亡数 [全症例]	実測生存率 [全症例]	相対生存率 [全症例]	予後不明 [全症例]	追跡率 [全症例]
I	91	24	73.6%	80.7%	10	89.0%
II	13	5	61.5%	63.8%	2	84.6%
III	64	41	35.9%	40.1%	5	92.2%
IV	47	44	6.4%	6.9%	2	95.7%
合計	215	114	47.0%	51.8%	19	91.2%

2005年手術症例生存率 [男性・女性]

ステージ	症例数 [手術症例]	死亡数 [手術症例]	実測生存率 [手術症例]	相対生存率 [手術症例]	予後不明 [手術症例]	追跡率 [手術症例]
I	88	22	75.0%	82.2%	10	89.0%
II	12	5	58.3%	64.9%	2	84.6%
III	16	5	68.8%	76.6%	1	98.4%
IV	2	2	0.0%	0.0%	0	100.0%
合計	118	34	71.2%	78.3%	13	94.0%

2005年症例生存率 [男性]

ステージ	全症例数	死亡数	実測生存率	相対生存率	予後不明	追跡率
I	50	18	64.0%	73.1%	6	88.0%
II	9	2	77.8%	86.3%	2	77.8%
III	48	32	33.3%	37.0%	4	91.7%
IV	33	31	6.1%	6.2%	2	93.9%
合計	140	83	40.7%	45.8%	14	90.0%

2005年手術症例生存率 [男性]

ステージ	手術症例数	死亡数 [手術症例]	実測生存率 [手術症例]	相対生存率 [手術症例]	予後不明 [手術症例]	追跡率 [手術症例]
I	48	16	66.7%	76.2%	6	87.5%
II	8	2	75.0%	82.7%	2	75.0%
III	10	3	70.0%	75.5%	1	90.0%
IV	1	1	0.0%	0.0%	0	100.0%
合計	67	22	67.2%	75.7%	9	86.6%

2005年症例生存率 [女性]

ステージ	全症例数	死亡数	実測生存率	相対生存率	予後不明	追跡率
I	41	6	85.4%	89.9%	4	90.2%
II	4	3	25.0%	29.4%	0	100.0%
III	16	9	43.8%	49.4%	1	93.8%
IV	14	13	7.1%	8.4%	0	100.0%
合計	75	31	58.7%	62.8%	5	93.3%

2005年手術症例生存率 [女性]

ステージ	手術症例数	死亡数 [手術症例]	実測生存率 [手術症例]	相対生存率 [手術症例]	予後不明 [手術症例]	追跡率 [手術症例]
I	40	6	85.0%	89.5%	4	90.0%
II	4	3	25.0%	29.4%	0	100.0%
III	6	2	66.7%	78.5%	0	100.0%
IV	1	1	0.0%	0.0%	0	100.0%
合計	51	12	76.5%	81.7%	4	92.2%

2005年臨床指標[クリニカルインディケーター]	男性	女性	合計
外来患者数	-	-	22981
入院患者数	1177	538	1715
退院患者数	1175	534	1709
肺癌退院患者数[入院のみ。主病名で算出]	773	372	1145
入院化学療法件数	763	294	1057
肺癌手術件数	84	68	152
肺葉切除術	55	45	100
区域切除術	3	1	4
部分切除術	26	22	48

※外来患者数は延数で、性別ごとの集計ができませんでした。