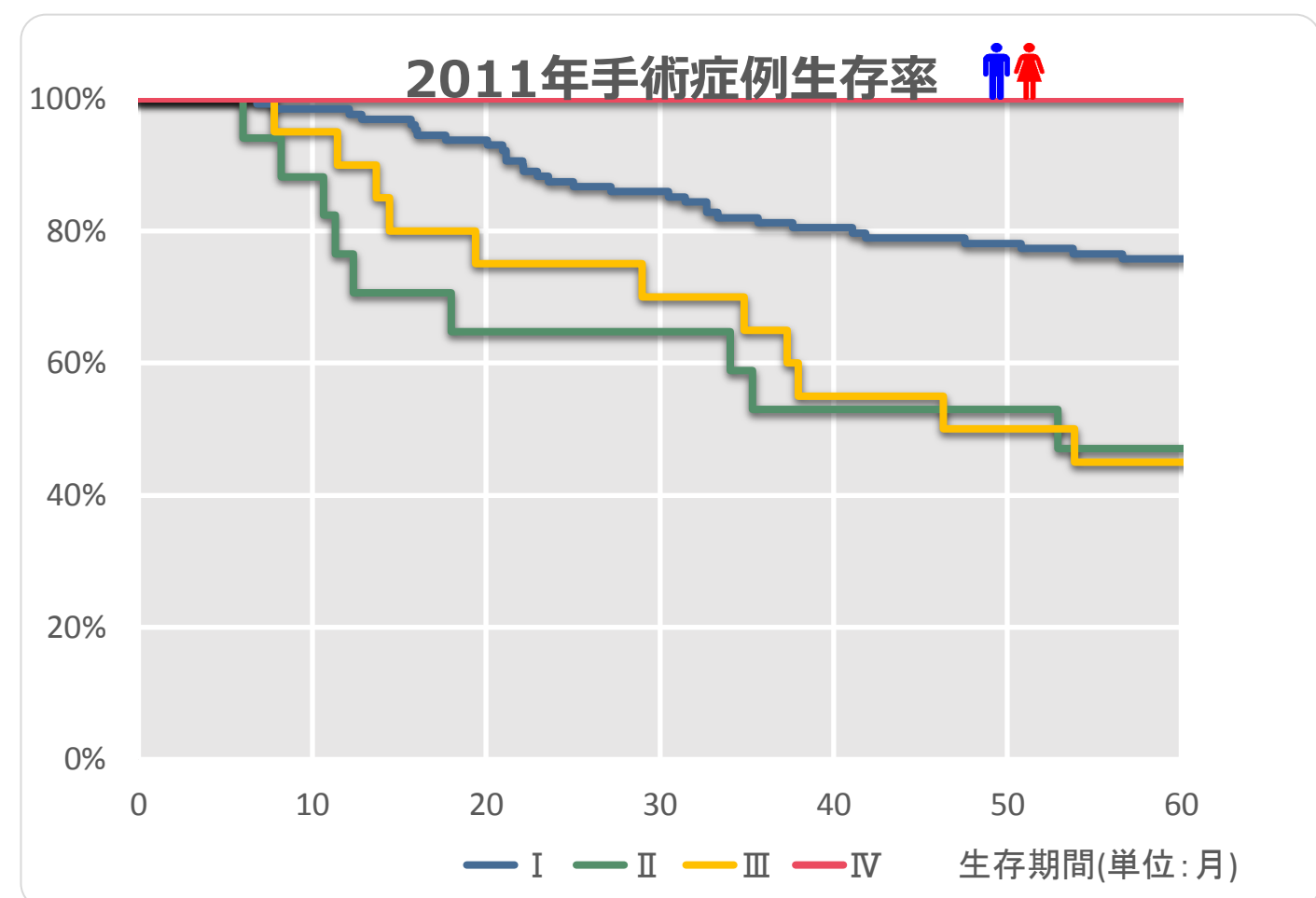
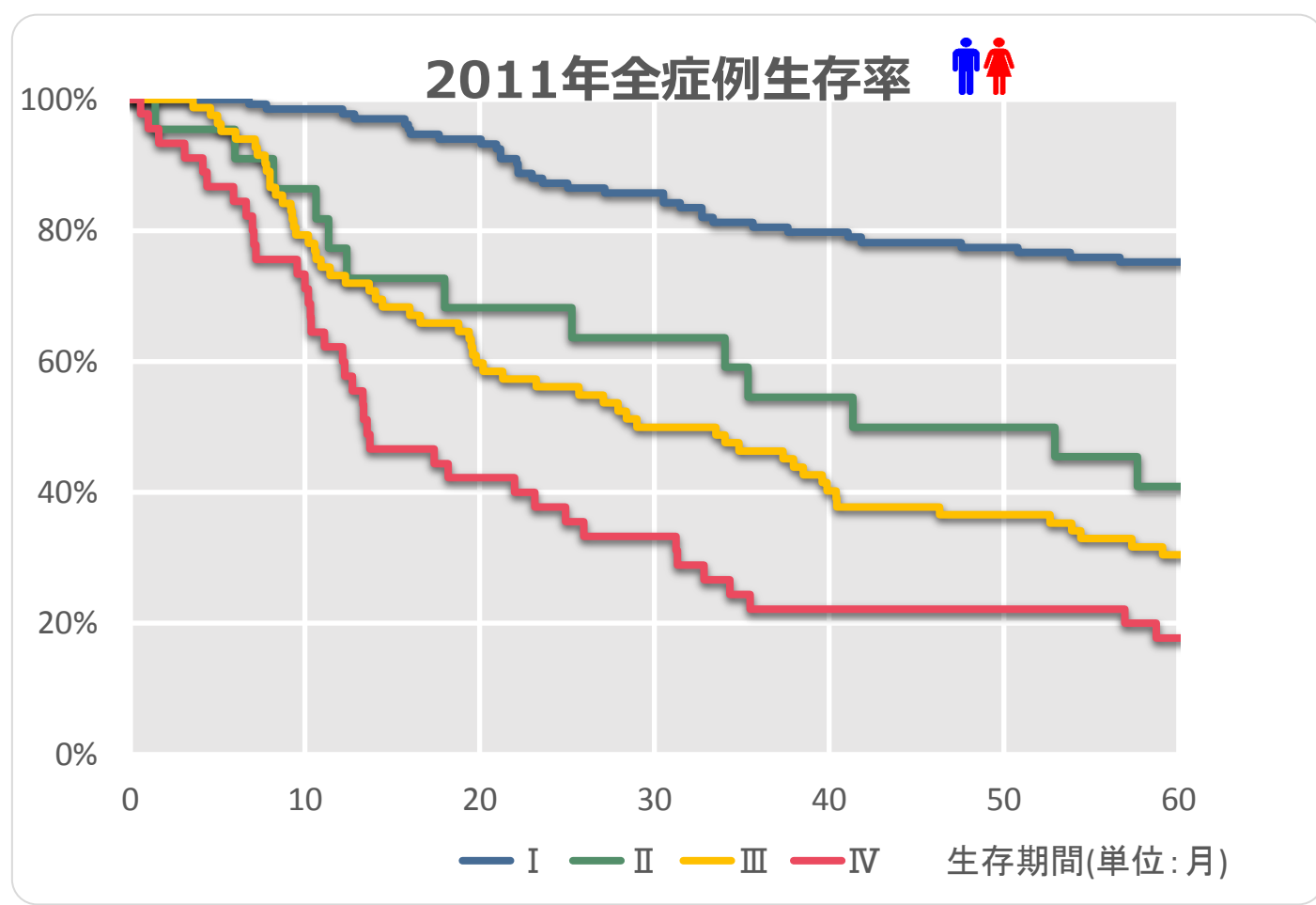


2011年症例5年生存率（実測生存率および相対生存率）



2011年全症例生存率 [男性・女性]

ステージ	症例数 [全症例]	死亡数 [全症例]	実測生存率 [全症例]	相対生存率 [全症例]	予後不明 [全症例]	追跡率 [全症例]
I	133	33	75.2%	83.7%	10	92.5%
II	22	13	40.9%	46.8%	3	86.4%
III	82	57	30.5%	33.5%	6	92.7%
IV	45	37	17.8%	19.5%	5	88.9%
合計	282	140	50.4%	56.0%	24	91.5%

2011年手術症例生存率 [男性・女性]

ステージ	症例数 [手術症例]	死亡数 [手術症例]	実測生存率 [手術症例]	相対生存率 [手術症例]	予後不明 [手術症例]	追跡率 [手術症例]
I	128	31	75.8%	84.4%	9	93.2%
II	17	9	47.1%	54.1%	3	86.4%
III	20	11	45.0%	46.7%	1	98.8%
IV	2	0	100.0%	101.7%	1	97.8%
合計	167	51	69.5%	77.0%	14	95.0%

2011年症例生存率 [男性]

ステージ	全症例数	死亡数	実測生存率	相対生存率	予後不明	追跡率
I	68	22	67.6%	78.5%	6	91.2%
II	16	10	37.5%	42.9%	2	87.5%
III	63	45	28.6%	32.1%	5	92.1%
IV	38	31	18.4%	20.5%	5	86.8%
合計	185	108	41.6%	47.7%	18	90.3%

2011年手術症例生存率 [男性]

ステージ	手術症例数	死亡数 [手術症例]	実測生存率 [手術症例]	相対生存率 [手術症例]	予後不明 [手術症例]	追跡率 [手術症例]
I	67	21	68.7%	79.7%	6	91.0%
II	11	6	45.5%	52.5%	2	81.8%
III	13	8	38.5%	40.3%	0	100.0%
IV	1	0	100.0%	101.0%	1	0.0%
合計	92	35	62.0%	71.1%	9	90.2%

2011年症例生存率 [女性]

ステージ	全症例数	死亡数	実測生存率	相対生存率	予後不明	追跡率
I	65	11	83.1%	89.2%	4	93.8%
II	6	3	50.0%	64.7%	1	83.3%
III	19	12	36.8%	38.5%	1	94.7%
IV	7	6	14.3%	14.6%	0	100.0%
合計	97	32	67.0%	71.7%	6	93.8%

2011年手術症例生存率 [女性]

ステージ	手術症例数	死亡数 [手術症例]	実測生存率 [手術症例]	相対生存率 [手術症例]	予後不明 [手術症例]	追跡率 [手術症例]
I	61	10	83.6%	89.6%	3	95.1%
II	6	3	50.0%	57.0%	1	83.3%
III	7	3	57.1%	58.5%	1	85.7%
IV	1	0	100.0%	102.5%	0	100.0%
合計	75	16	78.7%	84.3%	5	93.3%

2009年臨床指標[クリニカルインディケーター]	男性	女性	合計
外来患者数	-	-	30838
入院患者数	1616	764	2380
退院患者数	1617	768	2385
肺癌退院患者数[入院のみ。主病名で算出]	1198	591	1789
入院化学療法件数	989	428	1417
肺癌手術件数	120	103	223
肺葉切除術	89	73	162
区域切除術	6	7	13
部分切除術	25	23	48

※外来患者数は延数で、性別ごとの集計ができませんでした。